



Großflächenkollektoren per Kran montieren lassen: Vorteile auf der ganzen Linie

Klassisch werden Kollektoren als Modulkollektoren von Hand mühsam aufs Dach gehoben werden und dort zu größeren Einheiten verbunden...

Indach- und Aufdach-Großflächenkollektoren, per Kran montiert, bieten ganz andere Möglichkeiten für alle Beteiligten:

Die großen Einheiten werden problemlos und zügig auf das Dach oder an die Fassade gehoben und dort sicher befestigt.

Dank dieser Dienstleistung durch unsere Firma kann der Installateur eigenes, knappe Personal entlasten und durch zusätzliche Aufträge Mehrwert generieren.

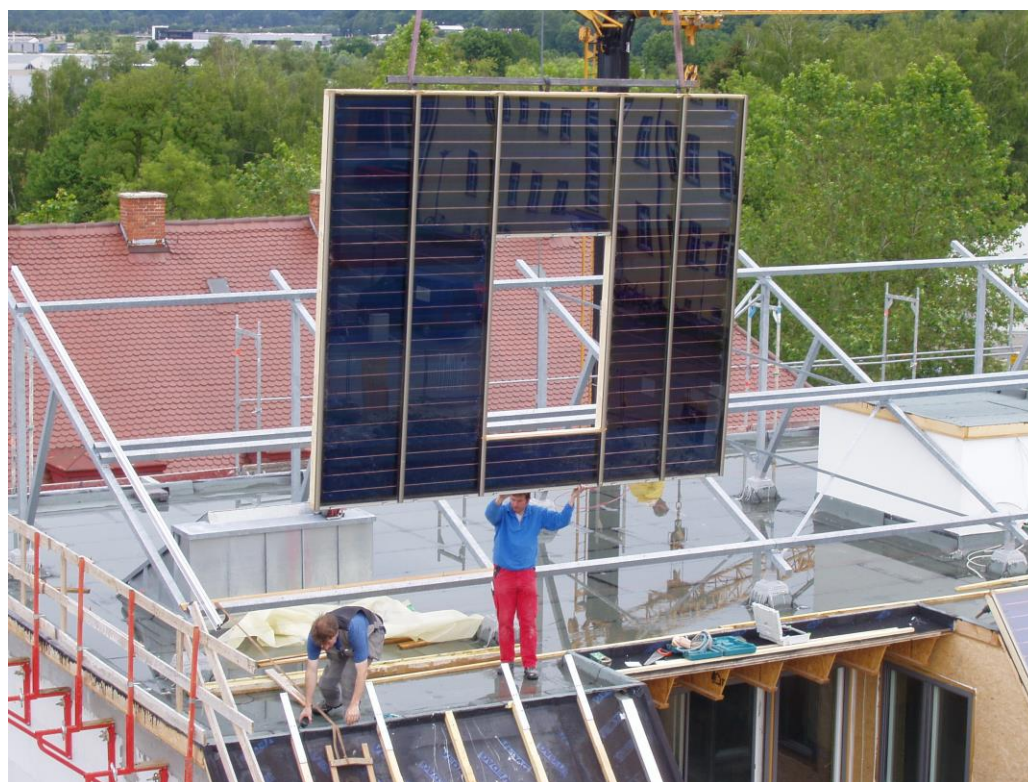
„Unsere eigenen Montageteams sorgen dafür, dass auch große Anlagen perfekt umgesetzt werden. Zu unseren Leistungen zählen dabei die Montage der Unterkonstruktion aus Stahl oder Aluminium, der Kollektoren sowie der Eindeckrahmen bei Indachlösungen.

Wir organisieren für Sie die komplette Logistik und den Kran vor Ort.

Wir stimmen die Termine mit der Bauleitung punktgenau ab.

Je nach Konzept und Kompetenzaufteilung übernehmen wir auch die Inbetriebnahme der Anlage mit Steuerung.“

Gerne unterstützen wir Sie bei Ihren Projekten. Senden Sie uns Ihre [Anfrage!](#)



Kranmontage eines Einbaukollektors

Weitere Vorteile:

- Jede Größe, jedes Format, jede Montageart sind möglich
- Großflächenkollektoren sind deutlich effizienter als kleinere, einzelne Module
- Position der Abgänge nach Wunsch und Vorgabe des Installateurs
- Mehr Kollektorfläche, da Verbindungen zwischen Kollektoren entfallen
- Geringste Randwärmeverlust durch einen umlaufenden Rahmen
- Hochtransparentes, reflexarmes Solar-Sicherheitsglas, auf Wunsch Antireflexglas
- Vollkupferabsorber mit langzeitstabiler, hochselektiver Beschichtung
- Von einem führenden Prüfinstitut getestet (SPF Rapperswil)
- Reparabel, da handwerklich gefertigt

Zusätzliche Vorteile bei Indach-Kollektoren:

- Hervorragende Optik durch die Integration in die Dachhaut oder die Fassade
- Unsichtbare Verrohrung innerhalb des Kollektors, unter den Ziegeln oder hinter der Fassade
- Minimale Auskühlung durch windgeschützte Integration
- Auch als Solardach mit PV-Modulen kombinierbar
- Keine zusätzliche Dachlasten
- Einsparung von Dachziegeln bei Neubauten, Reserveziegel bei Altbauten



Einbau des Kollektors beim Sonnenzentrum in Oberndorf